

Guía de instalación del SGBD Oracle (Windows)

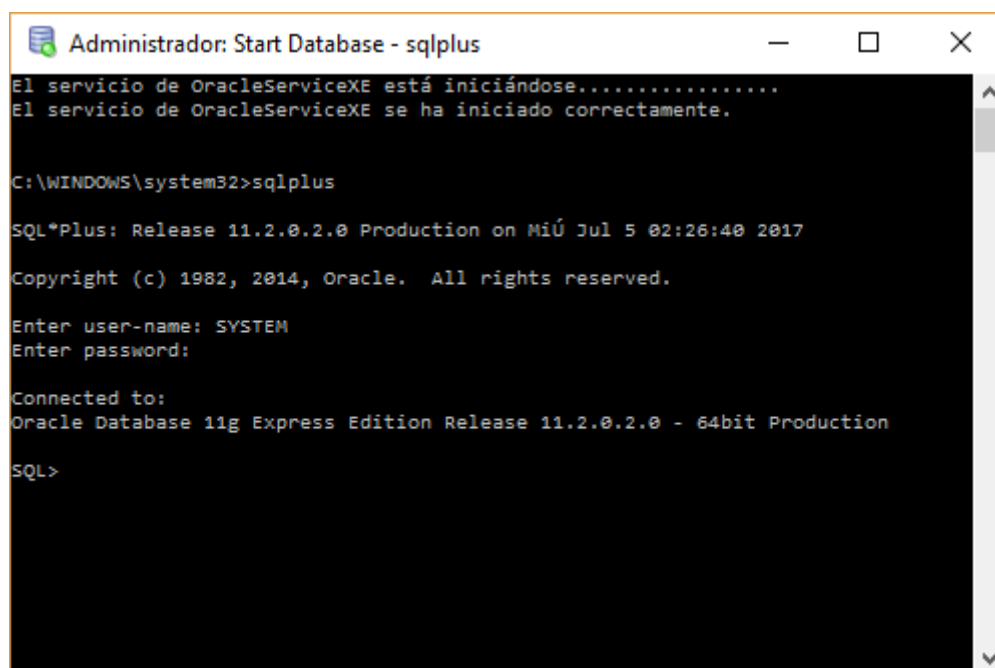
Oracle Database es un SGBD que implementa una arquitectura cliente-servidor. Por lo que para arrancarlo en un ordenador es necesario instalar la aplicación cliente y la aplicación servidor. Nosotros instalaremos de servidor [Oracle Database Express Edition](#) que viene con un cliente/consola “SQL*Plus” y el cliente [“Oracle SQL Developer”](#).

1. Bajar los dos ficheros [Oracle Database Express Edition](#) (fichero *OracleXE112_Win64.zip*) y el fichero [Oracle SQL Developer](#) yo me bajé el que viene completo con el jdk (fichero *sqldeveloper-4.2.0.17.089.1709-x64.zip*).
2. Descomprime el fichero *OracleXE112_Win64.zip* y ejecuta *DISK1/setup.exe*. En el proceso de instanciación se pide una clave. Esta clave es la que usa como administrador el usuario SYSTEM.
3. El fichero *sqldeveloper-4.2.0.17.089.1709-x64.zip* sólo es necesario descomprimirlo donde se quiera, ya que sólo es necesario arrancar la aplicación *sqldeveloper.exe*. Por comodidad puedes hacer un acceso directo a dicho fichero para ponerlo en el escritorio.
4. ¡Ya está!

¡A trabajar! Antes de empezar hay que crear un usuario y un espacio para las tablas de la base de datos de dicho usuario y luego nos conectaremos desde SQL Developer con dicho usuario.

Esto lo vamos a hacer desde *SQL Plus*.

1. En Windows en el inicio aparecen los programas “Start Database” y “Stop Database” que sirven para arrancar y parar la base de datos Oracle. “Start Database” nos abre un terminal que indica si se ha arrancado y nos permite arrancar “sqlplus”. Para iniciarlo tecleamos *sqlplus*. Para el primer acceso con el usuario SYSTEM y la clave que hemos introducido antes nos da acceso como administrador a la base de datos.



```
Administrador: Start Database - sqlplus
El servicio de OracleServiceXE está iniciándose.....
El servicio de OracleServiceXE se ha iniciado correctamente.

C:\WINDOWS\system32>sqlplus

SQL*Plus: Release 11.2.0.2.0 Production on MiÚ Jul 5 02:26:40 2017
Copyright (c) 1982, 2014, Oracle. All rights reserved.

Enter user-name: SYSTEM
Enter password:

Connected to:
Oracle Database 11g Express Edition Release 11.2.0.2.0 - 64bit Production

SQL>
```

- Ahora creamos el espacio para las tablas. Yo le pondré de nombre `tabsp_albertoe`. Para ello introducimos en el terminal la siguiente orden:

```
CREATE TABLESPACE tabsp_albertoe DATAFILE ' tabsp_albertoe.dbf' SIZE 100m
AUTOEXTEND ON NEXT 5M MAXSIZE 200M;
```

Si no se puede crear ya que ya existe podemos ver los existentes y elegir otro nombre. Con la siguiente orden se ven los existentes:

```
SELECT tablespace_name FROM dba_tablespaces;
```

- Ahora creamos un usuario. Yo le pondré de nombre `albertoe` y de clave `alber24`. Para ello introducimos en el terminal la siguiente orden;

```
CREATE USER albertoe IDENTIFIED BY "alber24" DEFAULT TABLESPACE
tabsp_albertoe;
```

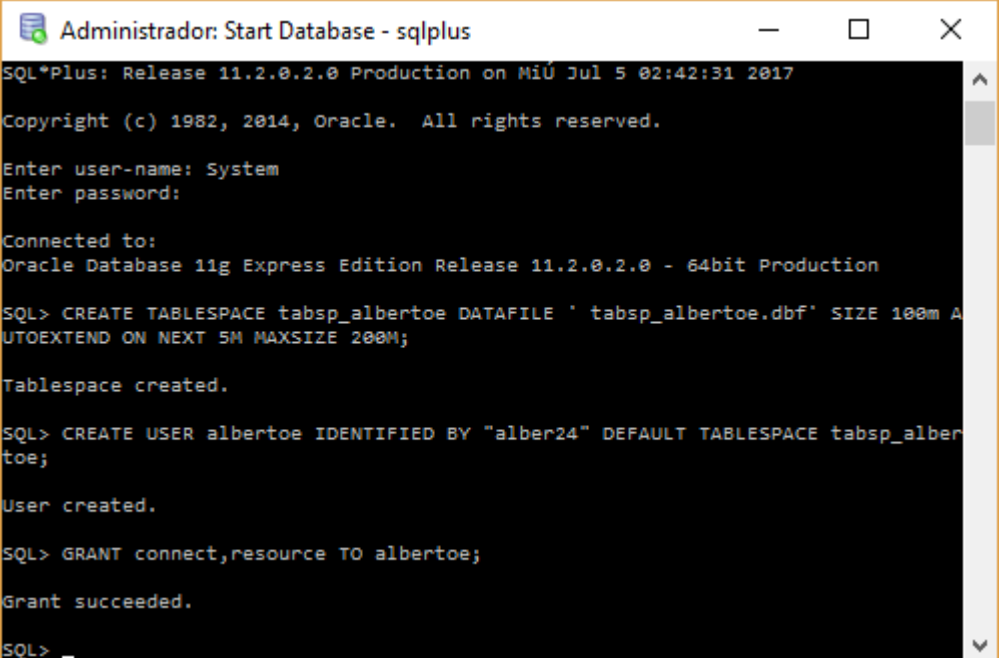
Si no se puede crear ya que ya existe podemos ver los existentes y elegir otro nombre. Con la siguiente orden se ven los existentes:

```
SELECT username FROM dba_users;
```

- Ahora le damos permisos al usuario `albertoe`. Para ello introducimos en el terminal la siguiente orden:

```
GRANT connect,resource TO albertoe;
```

Si todo ha ido bien se verá lo siguiente:



```
Administrador: Start Database - sqlplus
SQL*Plus: Release 11.2.0.2.0 Production on MiÚ Jul 5 02:42:31 2017
Copyright (c) 1982, 2014, Oracle. All rights reserved.

Enter user-name: System
Enter password:

Connected to:
Oracle Database 11g Express Edition Release 11.2.0.2.0 - 64bit Production

SQL> CREATE TABLESPACE tabsp_albertoe DATAFILE ' tabsp_albertoe.dbf' SIZE 100m A
UTOEXTEND ON NEXT 5M MAXSIZE 200M;

Tablespace created.

SQL> CREATE USER albertoe IDENTIFIED BY "alber24" DEFAULT TABLESPACE tabsp_alber
toe;

User created.

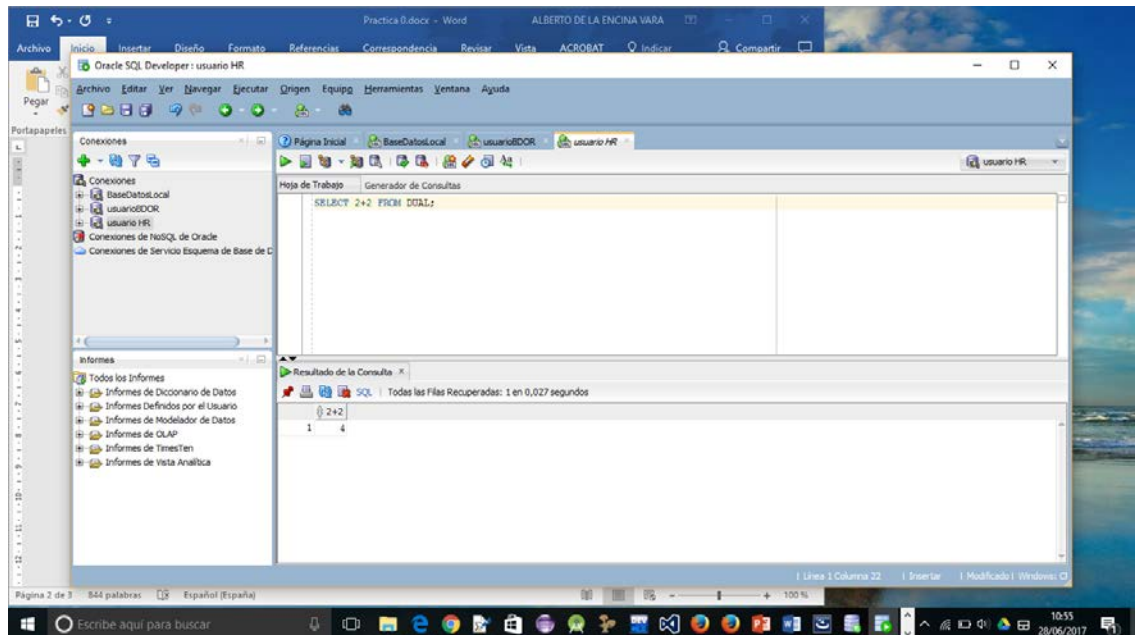
SQL> GRANT connect,resource TO albertoe;


Grant succeeded.

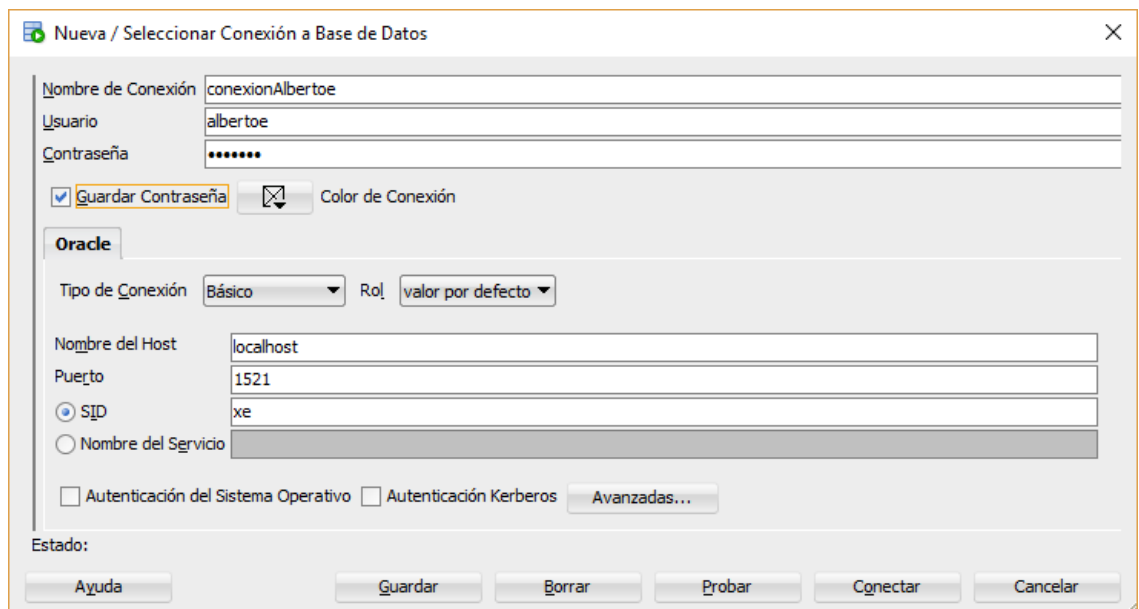
SQL>
```

¡Ya está! Ahora conectaremos desde SQL Developer con dicho usuario.

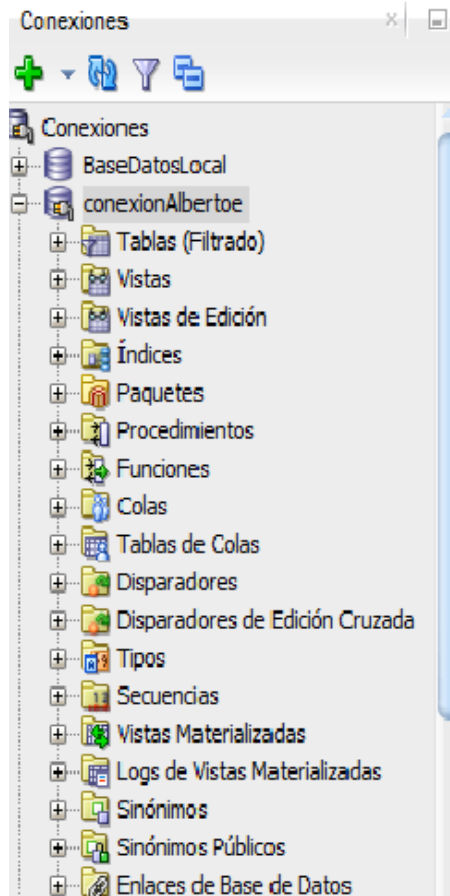
- 1 Arrancamos “sqldeveloper.exe”. Se abre una pantalla y podemos añadir conexiones.





- 2 Añadimos una nueva conexión pulsando sobre el icono . Ponemos el nombre que queramos en el “nombre de Conexión” y los datos de usuario y clave introducidos anteriormente. Si no queremos tener que teclear la clave cada vez señalamos “Guardar Contraseña”. Pulsamos sobre guardar y si todo va bien aparece la conexión.

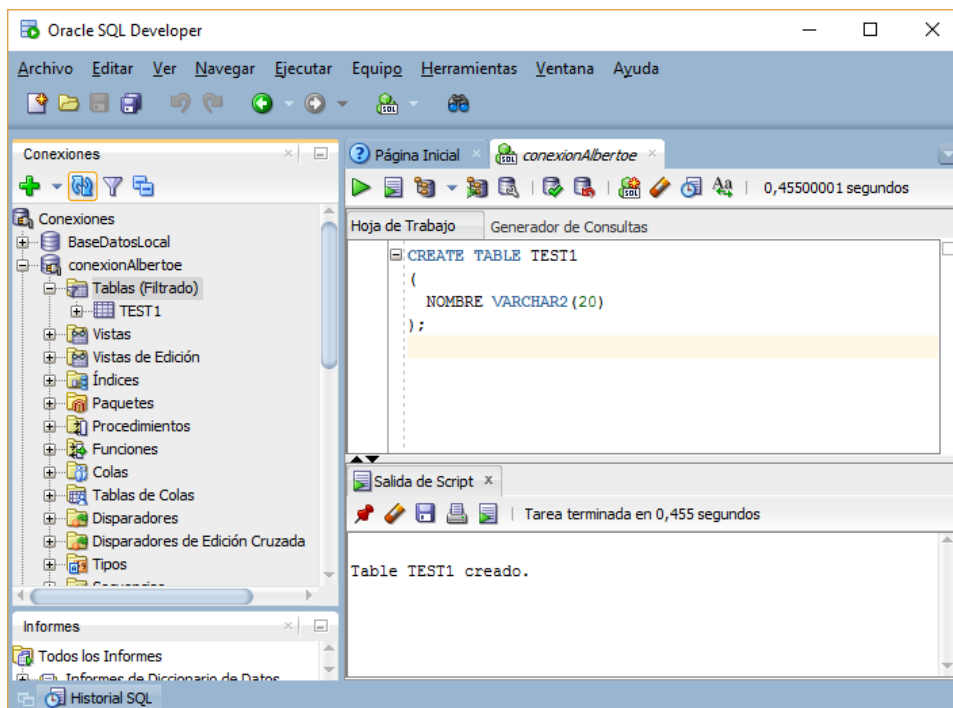


3 Pulsamos sobre la conexión y se ve lo siguiente:



4 Para ver que todo funciona bien creamos una tabla de prueba. Tecleamos lo siguiente:

5 Pulsamos sobre el icono  y si todo va bien pone “Table TEST1 creado”. Pero la tabla no aparece a la izquierda hasta que refrescamos pulsando sobre  ya que es un cliente.



¡Felicidades! ¡Lo hiciste!