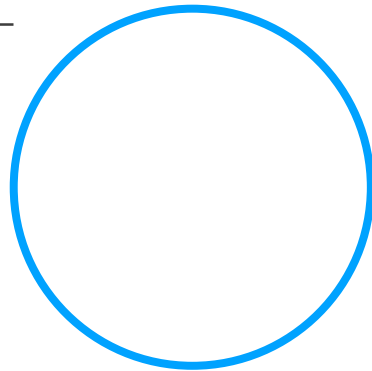


# Bases de datos

---

INTRODUCCIÓN





Programas



Ficheros

# Datos ¿Dónde?

BD



# BD

EVITA REDUNDANCIAS

CONCURRENCIA

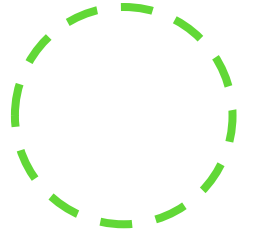
INTEGRIDAD

SEGURIDAD

PERSISTENTE



# ¿QUÉ ES UNA BD?



SGBD

Sistema de gestión de la Base de datos:

1. Fiabilidad ante caídas
2. Concurrencia
3. Integridad
4. Seguridad



+

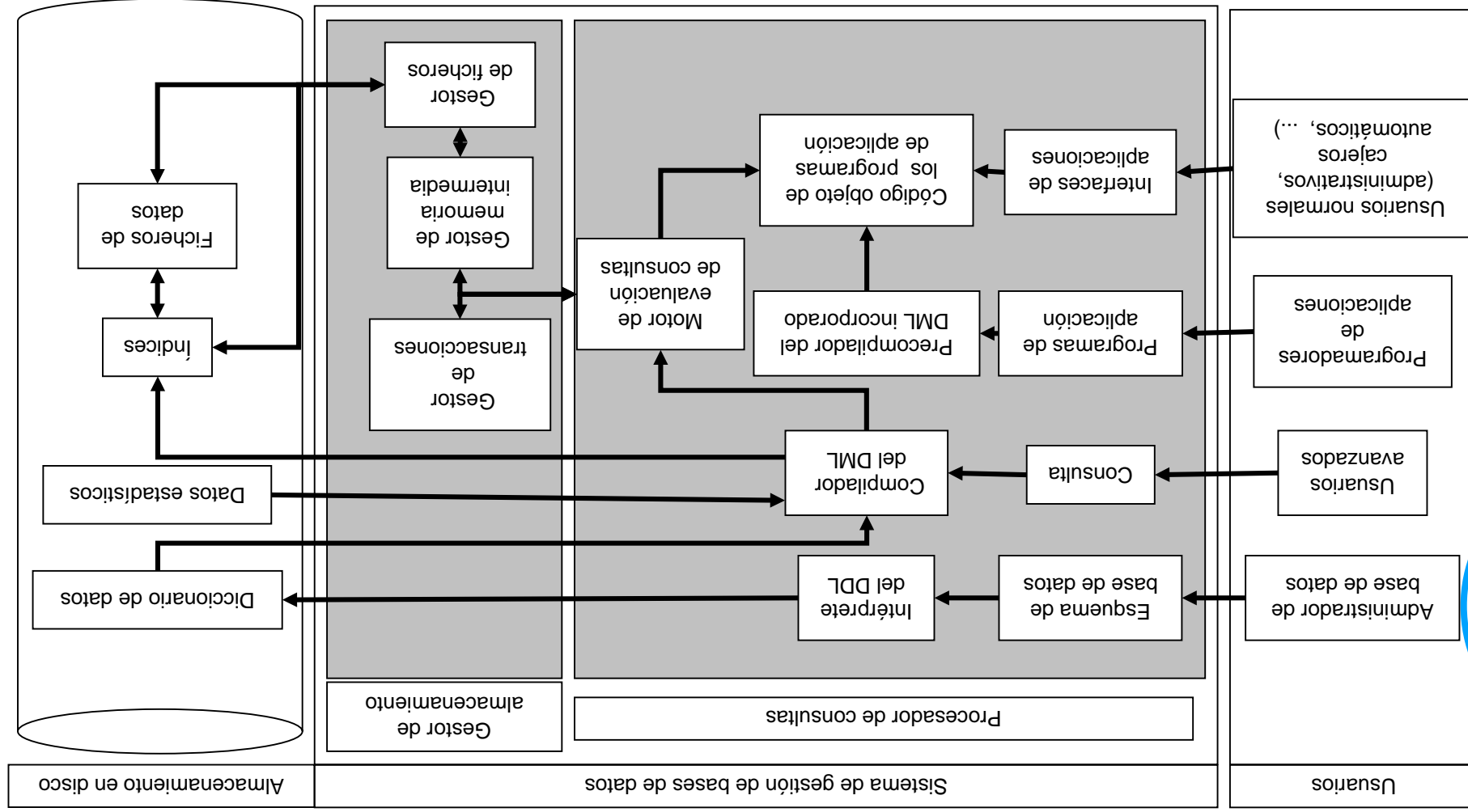
DATOS (FICHEROS DE LA BD)

Hechos almacenables que tienen un significado implícito.

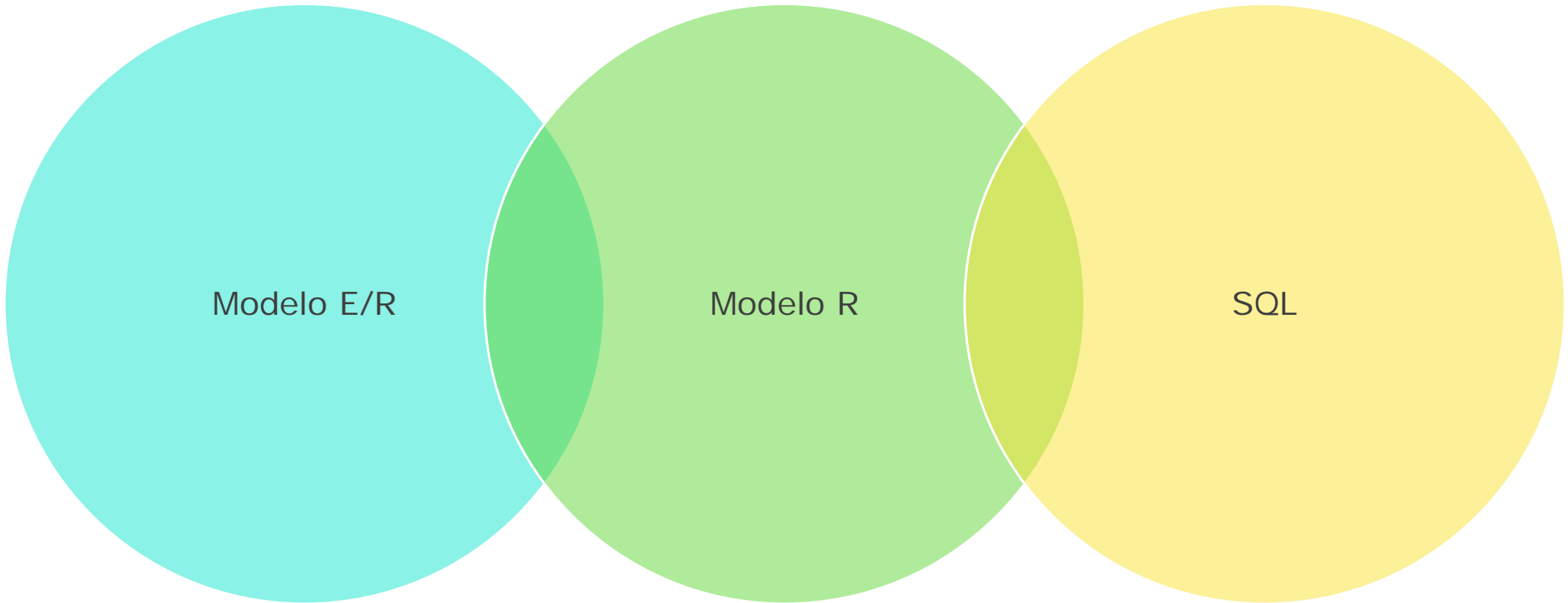
Modelo físico.



# SISTEMA DE GESTIÓN DE LA BASE DE DATOS



# NUESTRO ENFOQUE



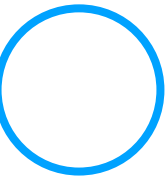
Modelo Conceptual

Modelo Lógico

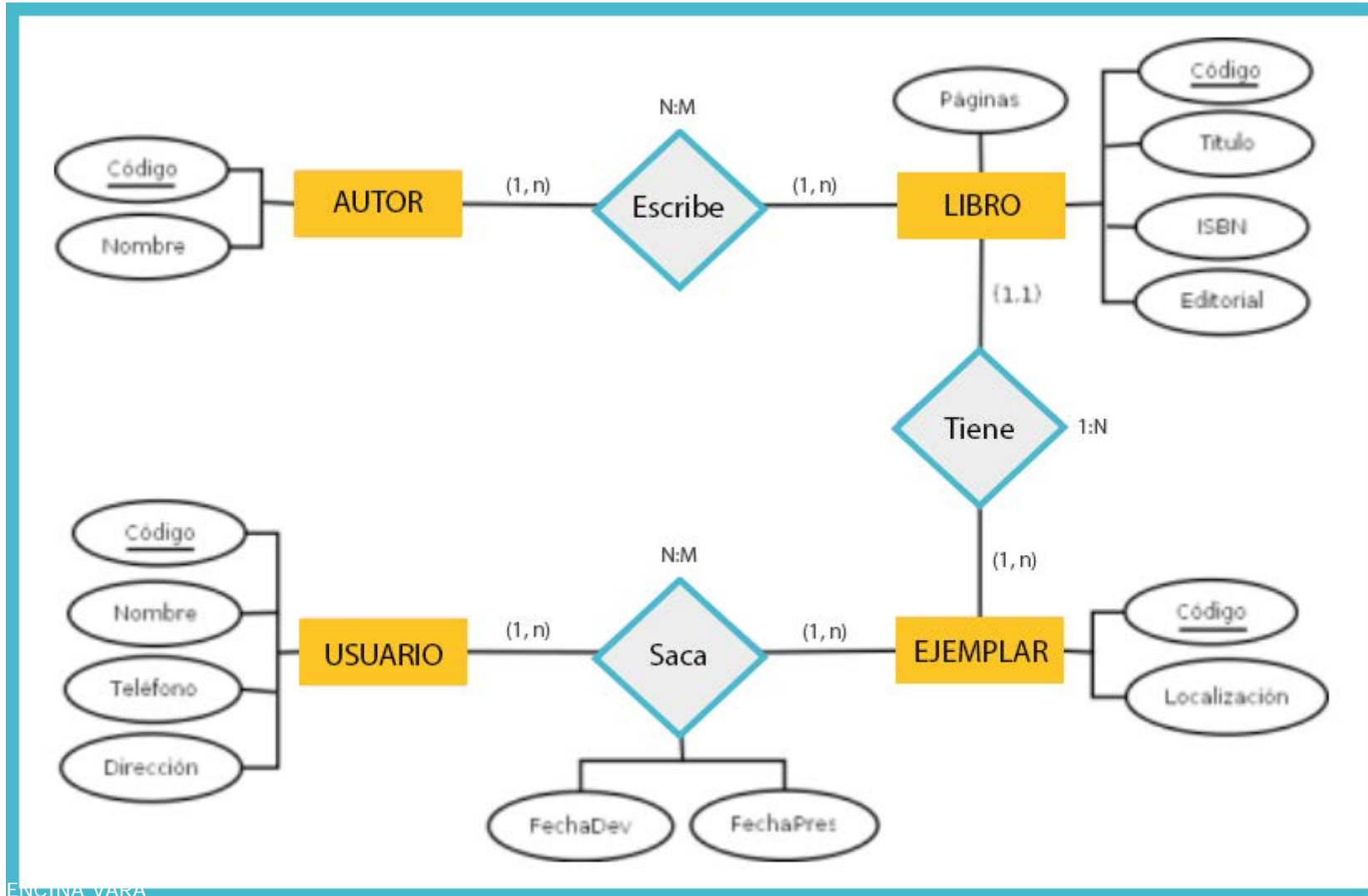
Modelo E/R

Modelo R

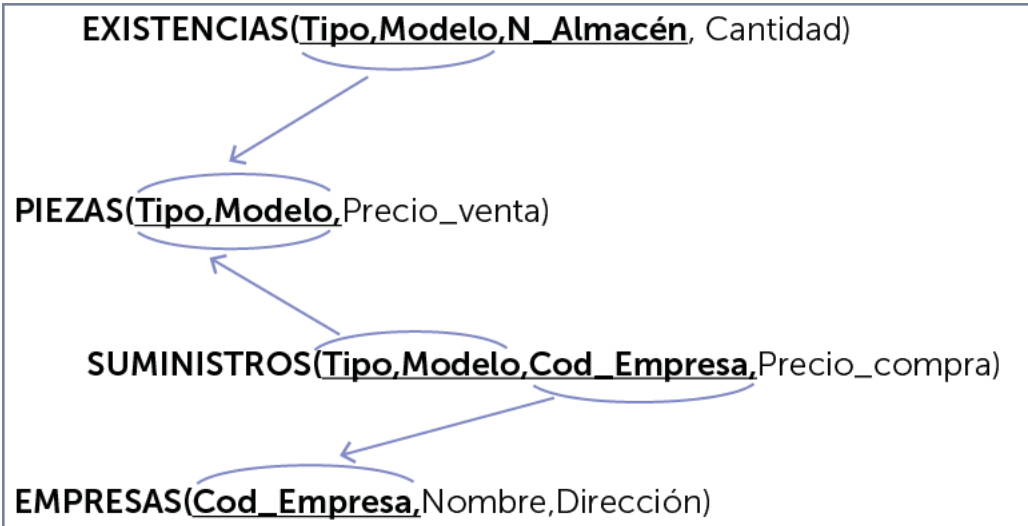
SQL



# MODELO E/R



# MODELO RELACIONAL



EXISTENCIAS(Tipo, Modelo, N\_Almacén, Cantidad)  
 C.E. (Tipo, Modelo) de EXISTENCIAS(Tipo, Modelo)

PIEZAS(Tipo, Modelo, Precio\_Venta)

SUMINISTROS(Tipo, Modelo, Cod\_Empresa, Precio\_compra)  
 C.E. (Tipo, Modelo) de EXISTENCIAS(Tipo, Modelo)  
 C.E. (Cod\_Empresa) de EMPRESAS(Cod\_Empresa)

EMPRESAS(Cod\_Empresa, Nombre, Dirección)

CONTACTOS( NOMBRE, APE1, APE2, TELEFONO )					Esquema
Luz	Pérez	Pérez	623 12 12		Instancia
Juan	López	López	687 65 43		
Ana	Saz	García	634 56 78		

Registro

Campo

# Lenguaje SQL

- Lenguaje de definición de datos (LDD): Creación y modificación de las estructuras que albergarán los datos
- Lenguaje de manipulación de datos (LMD): Consultas y modificaciones de los datos
- Lenguaje de Control de Datos (DCL): Gestión de permisos

